



# Mon anniversaire au musée



*6 formules de 3 à 12 ans- Sur réservation*

**Les mercredis et samedis après-midis de 15h à 17h, hors vacances scolaires et manifestations exceptionnelles.**

**Vous apportez le gâteau, nous nous chargeons de dresser la table et d'y ajouter les boissons.**

**Présence du parent organisateur obligatoire. Maximum 2 parents.**

**Forfait : 125€ pour 10 enfants maximum, minimum 6 (inclus l'enfant dont c'est l'anniversaire). Ce tarif comprend : les invitations, la présence d'un animateur pendant toute la durée des animations, la vaisselle, et les boissons (eau et sirops). Ce tarif ne comprend pas le gâteau.**

**Possibilité d'ajouter l'option train de jardin à 25€ pour un pur moment de bonheur.**

**Choisissez un thème en fonction de l'âge de votre enfant.**

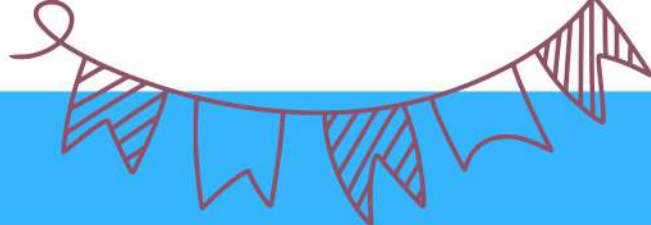


Sur réservation via notre billetterie billetweb:  
<https://www.billetweb.fr/mon-anniversaire-au-musee>  
Acompte de 30€ en chèque pour valider la réservation.

01.75.03.44.60 - [musee.rambolitrain@rambouillet.fr](mailto:musee.rambolitrain@rambouillet.fr)



# Formule 6 à 12 ans



*A partir du milieu d'année de CP jusqu'au CM2*

Choisissez l'un des 3 thèmes ci-dessous:

“Enquête au Rambolitrain : à la recherche du train perdu” (à partir du milieu d'année de CP et CE1)



L'équipe du musée a un message pour toi : "Ta mission si tu l'acceptes, retrouver le précieux train-jouet du Rambolitrain, porté disparu depuis quelques mois. Franchis les portes du monde imaginaire des trains-jouets, et mène l'enquête avec tes amis ! Jeune enquêteur, nous comptons sur toi pour résoudre les énigmes !"

Attention, pour cette animation, il est préférable d'attendre le mois de janvier de l'année de CP afin que les enfants soient à l'aise avec les lettres et un minimum de lecture.

.....

“C'est pas sorcier : les trains électriques” (conseillé à partir du CE2)



À travers la manipulation de trains jouets et d'accessoires, découvrez les principes de base de l'électricité pour ensuite comprendre le fonctionnement des trains ! Comment allumer un lampadaire, puis deux en circuit en série, puis en dérivation. Quelle est la différence ? Comment ajouter un interrupteur ? Qu'est-ce qu'un électroaimant ? Pourquoi les rails de trains-jouets ont-ils 3 rails ? Comment fonctionne un train électrique ? L'électricité et les trains électriques n'auront plus de secret pour vous !

.....

“Vol au Rambolitrain” (principe d'un escape game – à partir du CE2) ?

« Avez-vous lu le journal ce matin ? Un terrible vol a eu lieu hier soir au Rambolitrain ! Le dernier train-jouet acquis par le musée manque à l'inventaire. La conservatrice du musée a tenté de le retrouver... sans succès. »

Encadrés par une animatrice, les enfants parcourent le musée dans un temps compté afin d'arrêter le voleur et de sauver la collection du musée Rambolitrain. Réflexion, curiosité et rapidité sont fortement recommandées pour venir à bout de ce mystère.