



UJA
PARIS

SERGeNT
Major

BOUCHERIE

PAUL

Rambouillet

Ville attractive et commerçante



Edito



Parce que la municipalité attache une importance toute particulière au commerce de proximité, qu'elle voit comme une véritable opportunité au maintien du lien social et au rayonnement de son territoire, elle a entrepris depuis plusieurs années une politique ambitieuse en faveur de ses commerçants et artisans. Mise en place d'un service entièrement dédié aux commerces, d'une plateforme d'e-commerce à l'occasion du déconfinement, de réseaux sociaux mettant en avant les différentes boutiques ou encore d'une pluralité d'actions pour promouvoir ses commerçants (bons d'achat, foires etc...). La ville de Rambouillet entend bien continuer à défendre son tissu économique local et conserver sa place si stratégique dans le sud-Yvelines. Etape du Tour de France, ville de départ et d'arrivée du Paris-Brest-Paris 2023, ville d'Art et d'Histoire, d'accueil de la Bergerie Nationale et du Château, Rambouillet regorge d'atouts qui en font une ville touristique et attractive d'exception. Entre ville et campagne, Rambouillet séduit touristes et entrepreneurs venus de la France entière et de l'étranger. Alors n'attendez plus et venez rejoindre notre famille rambolitaine qui se fera un plaisir de vous accueillir dans un cadre de vie exceptionnel ! Notre priorité, votre réussite.

Véronique Matillon
Maire de Rambouillet

A handwritten signature in black ink, consisting of a large, stylized initial 'V' followed by a series of loops and a long horizontal stroke extending to the right.

Rambouillet en quelques chiffres

228 785 habitants dans la
sous-préfecture

204 000* visiteurs par semaine
en centre-ville

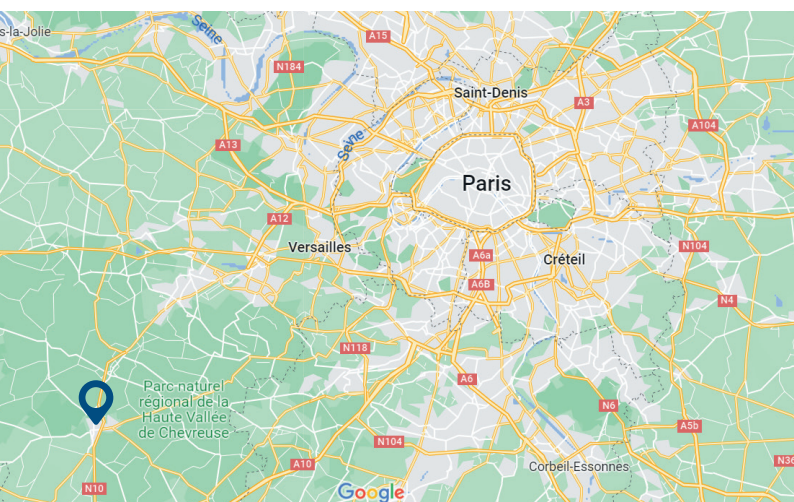
550 commerces

67 cafés, bars
et restaurants

1 445 PME

26 960 € de revenu
médian

**constatés par les données de fréquentation MyTraffic*



Une ville à la campagne et à
proximité immédiate de Paris :



35 minutes

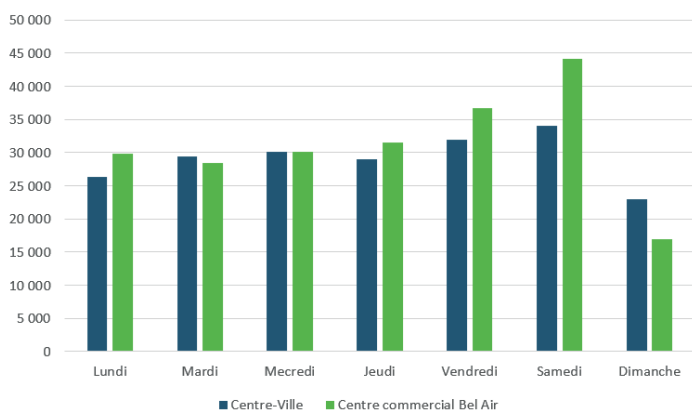


45 minutes

Pourquoi s'implanter à Rambouillet ?

Fréquentation :

- Rambouillet est l'une des 11 villes Action Cœur de Ville à avoir eu une variation positive de sa fréquentation entre janvier 2020 et janvier 2021
- Centre-ville : 204 000 visiteurs / semaine
- Zone Commercial Bel Air : 219 000 visiteurs / semaine.



Une ville engagée pour les commerces :

Le Service Commerce vous accompagne depuis le premier contact pour discuter de votre projet et tout le long de votre implantation à Rambouillet, et notamment dans la recherche de votre futur local commercial.

 **Rambouillet Commerces**

Une ville labellisée :

« Ville d'art et d'histoire », « 3 fleurs », « ville impériale », « Ville porte du parc naturel régional de la Haute Vallée de Chevreuse ».

Une ville au tourisme en plein développement :

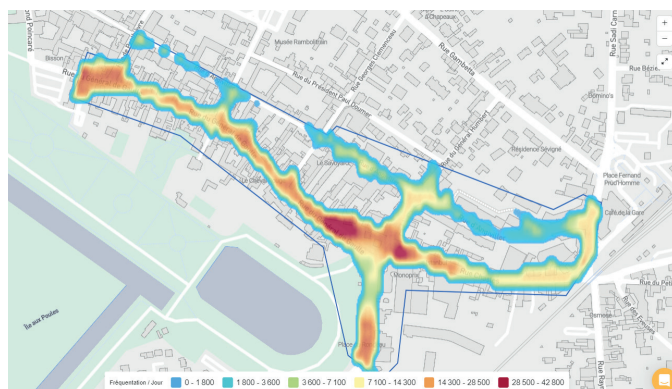
- Château de Rambouillet : 65 000 visiteurs en 2022 soit +40% par rapport à 2019. Le château fait l'objet d'une ambitieuse stratégie de développement touristique depuis son passage de Résidence Présidentielle à Centre des Monuments Nationaux.
- Espace Rambouillet : 100 000 de visiteurs par an
- +10% de touristes en aout 2022 par rapport à aout 2021.

Etudiants :

2 200 étudiants et 4 établissements d'enseignement supérieur.

Un tissu commercial dynamique

- 37 ouvertures depuis 2021
- 67 cafés, bars, restaurants
- 300 commerces actifs en centre-ville, un taux de vacance commerciale de moins de 8% sur l'ensemble du centre-ville et de moins de 3% sur le linéaire n°1.



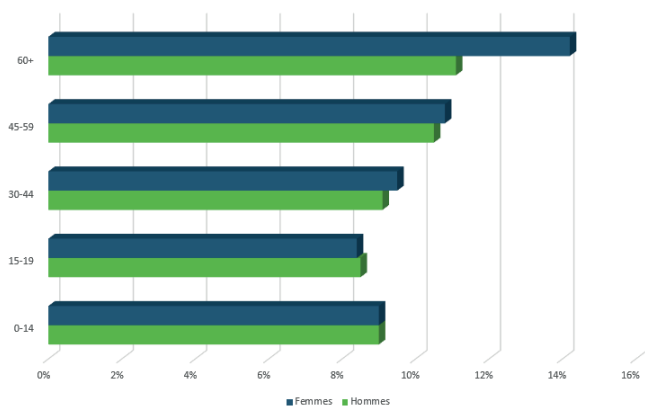
*constatés par les données de fréquentation MyTraffic

Clientèle :

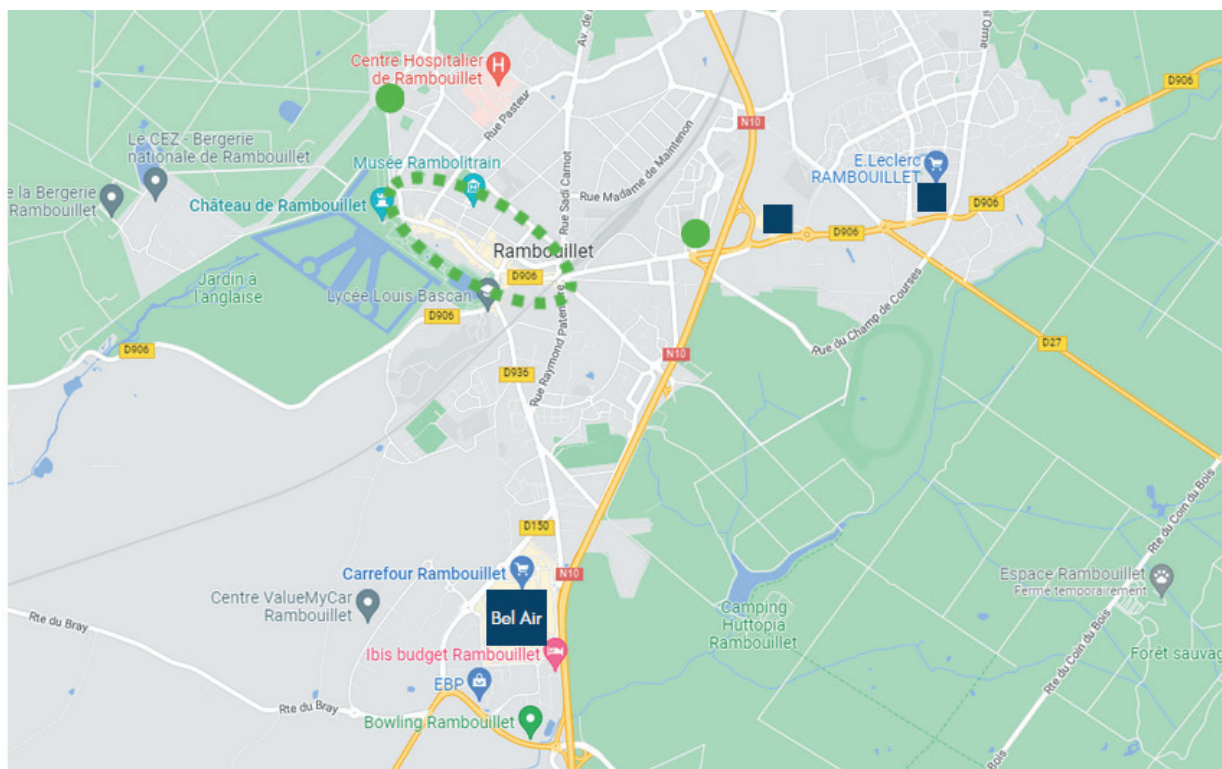
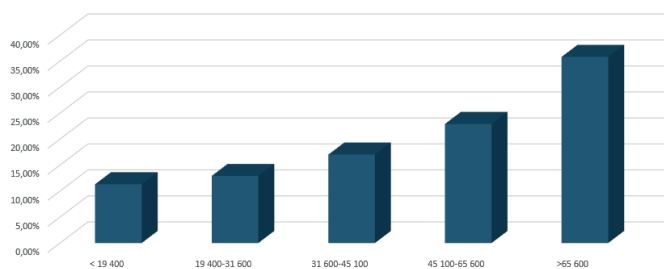
Le centre-ville de Rambouillet a aujourd'hui une zone de chalandise de 137 500 habitants* :

- Nombre de ménage : 58 100
- Taille moyenne du ménage : 2,4
- 26 800 € de pouvoir d'achat en moyenne par personne et par an.

Répartition de la population par âge



Distribution des ménages par tranches de revenus



Centre-ville

Zone Commerciale

Pôle de proximité

... une ville nature

Cité provinciale à mi-chemin entre Paris et Chartres, en cœur du parc naturel régional de la Haute Vallée de Chevreuse, Rambouillet bénéficie d'une image de « ville à la campagne », renommée pour son château et son parc. Elle jouit de la protection d'une double couronne forestière et agricole. La forêt de Rambouillet s'étend sur 13 000 hectares, composée de chênes, hêtres, châtaigniers et bouleaux, pour certains plus que centenaires. Elle offre un abri aux grands mammifères tels que les cerfs, chevreuils et sangliers.

Un plateau calcaire culminant à 180 mètres d'altitude fournit un réservoir d'eau local composé de multiples sources et d'une chaîne d'étangs.

... une ville d'histoire ouverte sur l'Europe

Ville d'art et d'histoire, la ville de Rambouillet s'est construite sur une histoire riche et ancienne qui a nourri sa destinée à s'ouvrir au monde. De Pépin le Bref au Dauphin Louis XVII, en passant par François 1er, Louis XIV, Napoléon 1er ou encore les Présidents de la 5ème République, Rambouillet a petit à petit épousé l'Europe et ses valeurs par son histoire personnelle.

Rambouillet s'est imposée de nombreuses fois sur la scène internationale en y accueillant des événements diplomatiques historiques entre Etats, elle a dès les années 50 fait le choix d'entretenir des relations avec cinq communes européennes.

... une ville événementielle et sportive

- Des manifestations traditionnelles d'envergure régionale : la fête du muguet, la Saint-Lubin et la fête de la musique
- Des événements spots innovants
- Ville labellisée Terre de jeux 2024 dans le cadre des Jeux Olympiques
- Ville internationale du vélo : après l'accueil du Tour de France, Rambouillet est à nouveau ville départ de la randonnée cyclo touristique « Paris Brest Paris »
- Des rendez-vous sportifs incontournables : semi-marathon, corrida pédestre
- Sport pour tous : des équipements sportifs diversifiés au service de 62 clubs représentant 45 disciplines et plus de 10 000 licenciés.



Rambouillet ...

... une ville culturelle

- Le Château de Rambouillet, le domaine national et la Bergerie Nationale
- Le palais du roi de Rome avec le musée d'art et d'histoire, les jardins du palais et le pavillon du Verger
- Le pôle culturel La Lanterne avec un théâtre, deux salles de spectacle, une médiathèque, une salle d'exposition et un bistro
- Le Rambolitrain avec son musée abritant plus de quatre mille pièces de collection de trains-jouets et de modélisme ferroviaire.
- Le conservatoire à rayonnement intercommunal Gabriel Fauré avec plus de 1 000 élèves
- La MJC l'Usine à Chapeaux avec une programmation diversifiée et un label centre social

... une terre d'innovation

- **Rambolium** : accompagnement de la start-up GLOWEE pour le développement et la mise en place du premier mobilier urbain bioluminescent au monde.
- **Gouvernail** : implantation courant 2023 d'un réseau de 10 gouvernails au cœur des quartiers. Un mobilier urbain d'orientation et d'information écoresponsable conçu par l'innovation lyonnaise de la société Viamouv.



Contactez-nous

Service Commerces – Mairie de Rambouillet
2 place de la Libération, 78120 Rambouillet

Joan Chéneau – Responsable du Service Commerce
06 17 90 67 95
Joan.cheneau@rambouillet.fr

Eva Pousset – Chargée de mission Commerce
06 46 89 00 05
Eva.pousset@rambouillet.fr

