



Mai  
Juin

2024



RAMBO  
SCOPE



Rambouillet





# En cours

**Jusqu'au 19 mai 2024**

Palais du Roi de Rome – musée d'art et d'histoire

**Arts et talents rambolitains  
- Guénaëlle Paland**

*Gratuit. Entrée libre.*

**Jusqu'au mardi 28 mai 2024**

La Lanterne, Salle Doisneau

**Exposition « Mon Dodo »**

*Entrée libre sur les horaires d'ouverture.*

**Du 22 juin au 8 septembre 2024**

Palais du Roi de Rome – musée d'art et d'histoire

**Capter l'instant – Sport et mouvement**

*Gratuit. Entrée libre.*

**Tous les samedis du 8 juin au 7 septembre – de 10h30 à 12h30 et de 14h30 à 18h**

**Tous les dimanches du 9 juin au 8 septembre – de 14h30 à 18h**

Pavillon du Verger

*Visite libre. Tarifs : gratuit / 3,50 €. Sur inscription sur [billetweb.fr](http://billetweb.fr). Renseignements auprès du service du patrimoine [vah@rambouillet.fr](mailto:vah@rambouillet.fr), à l'accueil du palais du Roi de Rome ou à l'office de tourisme.*

**Jusqu'au 30 septembre 2024**

Château de Rambouillet

**Exposition « Rambouillet 1950, dans l'intimité du Président »**

*Visite incluse dans le droit d'entrée du Château. Tous les jours (sauf le mardi) de 10h à 12h et de 13h30 à 17h.*

## Toute l'année

**Palais du Roi de Rome - musée d'art et d'histoire**

**Du mercredi au vendredi et le dimanche – 14h30 à 18h et le samedi – 10h30 à 12h30 et 14h30 à 18h**

**Exposition : Trois siècles d'histoire rambolitaine**

*Gratuit. Entrée libre.*

**Musée Rambolitain**

**Du mercredi au dimanche – 10 à 12h et 14h à 17h30**

**Musée du train miniature**

*Visite libre – 4,50 €/3,50 €*

**Escape Game - L'affaire Théodor Märklin**

*Certains dimanches de l'année. Créneaux à retrouver sur [billetweb](http://billetweb.fr). Conseillé à partir de 12 ans. Groupe de 3 à 6 personnes, tarif unique pour le groupe : 30€.*

**La Lanterne**

**Médiathèque**

**Mardi, vendredi de 14h à 18h30**

**Mercredi et samedi de 10h à 18h30**

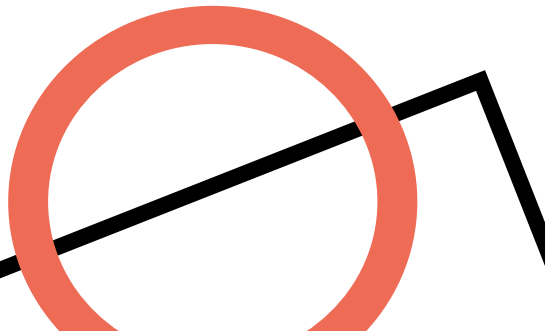
**Théâtre**

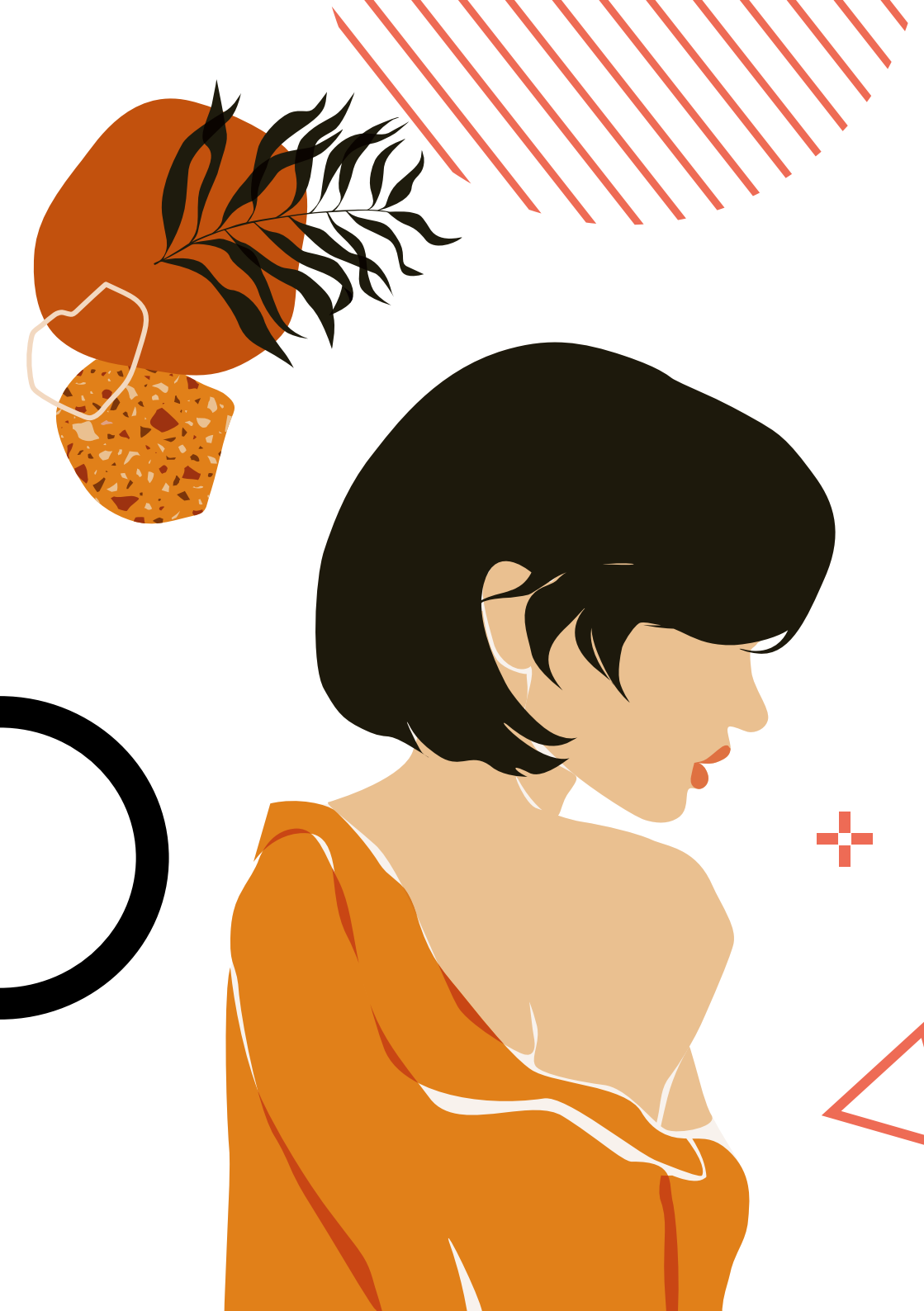
**Mardi de 14h à 18h30**

**Mercredi de 10h à 18h30**

**Vendredi de 12h à 18h30**



**Samedi de 10h à 18h30**







Vous pouvez retrouver  
l'intégralité des événements  
sur [www.rambouillet.fr](http://www.rambouillet.fr)

  
**Mai**  




### Nuit européenne des musées

**Samedi 18 – 17h à 20h | Tout public**  
Palais du Roi de Rome – musée d'art et  
d'histoire  
**Visite flash « Les animaux dans tous les  
sens ! »**  
*Toutes les 20 min. Gratuit.*

**Samedi 18 – 17h30 à 20h et de 21h à  
minuit | Tout public**  
Palais du Roi de Rome – musée d'art et  
d'histoire  
**Rencontre avec Guénaëlle Paland**  
*Gratuit.*

**Samedi 18 – 17h à 19h30 | Tout public**  
Palais du Roi de Rome – musée d'art et  
d'histoire  
**Concert « Carte blanche au conservatoire »  
avec les solistes de la Maîtrise de Rambouillet**  
*Gratuit.*

**Samedi 18 – 17h à 20h | Tout public**  
Palais du Roi de Rome – musée d'art et  
d'histoire  
**Sac A' Musée-Vous**  
*Gratuit. Jeu en autonomie.*

**Samedi 18 - 20h à minuit | Tout public**  
Rambolitrain  
**Nuit des musées**  
*Visite libre + train de jardin si le temps le permet  
(1,50€ par personne).*

**Samedi 18 - à 21h, 22h, 23h | Tout public**  
Palais du Roi de Rome – musée d'art et  
d'histoire  
**Art et sophrologie « Relaxation au musée »**  
*Durée : 45 min. Gratuit.*

**Samedi 18 - 21h à minuit | Tout public**  
Palais du Roi de Rome – musée d'art et  
d'histoire  
**Visite flash « Les secrets du pavillon »**  
*Toutes les 20 min. Gratuit.*

**Samedi 18 – 10h30 | 0 à 3 ans**  
Médiathèque La Lanterne  
**Bébé signeurs « La météo »**  
*Gratuit sur inscription à la médiathèque.*

**Samedi 18 – 10h30**  
**| 18 mois jusqu'à la maternelle**  
Musée Rambolitrain  
**Baby visite « Les 5 sens et le train : l'ouïe,  
l'odorat et le goût »**  
*Sur réservation sur [rambolitrain.com](http://rambolitrain.com), tarifs :  
4,50/3,50/2.50 €.*

**Samedi 18 – 19h | Tout public**  
L'Usine à Chapeaux, Café Club  
**Concert caritatif - Le Mix de l'Usine**  
*5€ minimum. Réservation au 01 30 88 89 00  
ou par mail à [billetterie@usineachapeaux.fr](mailto:billetterie@usineachapeaux.fr)*

**Dimanche 19 et lundi 20 mai – 8h-18h**  
**| Tout public**  
FC Rambouillet Yvelines  
**Tournoi de jeunes - clubs et licenciés**  
*Stade du Vieux Moulin.*

### **Dimanche 19 – 15h30 | Tout public**

Palais du Roi de Rome – musée d'art et d'histoire

#### **Visite conférence « Le palais du Roi de Rome et le pavillon du Verger »**

Tarifs : gratuit / 3,50 € / 6 €. Sur inscription sur [billetweb.fr](http://billetweb.fr). Renseignements auprès du service du patrimoine [vah@rambouillet.fr](mailto:vah@rambouillet.fr), à l'accueil du palais du Roi de Rome ou à l'office de tourisme. Jauge limitée.

### **Mardi 21 – 10h-11h30 | Séniors**

L'Usine Ephémère, salle Catalpa

#### **Danse africaine**

Gratuit. Renseignements sur [www.usineachapeaux.fr](http://www.usineachapeaux.fr)

### **Mardi 21 – 10h-12h | Tout public**

Espace Louvière

#### **Parcours Numérique : L'Ordinateur**

Se repérer sur le bureau de l'ordinateur et gérer ses dossiers et fichiers  
20€ selon quotient familial si adhérent / 30€ si non adhérent. Renseignements sur [www.usineachapeaux.fr](http://www.usineachapeaux.fr)

### **Mardi 21 – 14h30**

Université Inter-Âge – La Lanterne

#### **Conférence Cycle « L'art des cours royales et princières en Europe »**

##### **- La cour de Napoléon III**

1 conférence 10€, pass 5 conférences 40€.

### **Mardi 21 – 17h30**

Université Inter-Âge – La Lanterne

#### **Conférence Cycle « Les grandes expositions parisiennes » - Constantin Brancusi (Centre Pompidou)**

1 conférence 10€, pass 5 conférences 40€.

### **Mercredi 22 – 9h-14h | Tout public**

34 Boulevard de Vaugirard, Paris

#### **Sortie culturelle : musée de la Poste**

Gratuit. Visite à 10h40. Renseignements sur [www.usineachapeaux.fr](http://www.usineachapeaux.fr)

### **Mercredi 22 – 10h30 | 0 à 3 ans**

Médiathèque La Lanterne

#### **Histoires pour toutes petites oreilles « météo »**

Gratuit sur inscription à la médiathèque.

### **Mercredi 22 – 10h30-12h**

#### **| 1 à 8 ans/adultes**

Espace Louvière

#### **Mercredi en familles : Fabrication d'une torche olympique et quizz sur le sport**

Gratuit pour les adhérents. Inscription obligatoire par sms au 07 67 01 19 28 ou par mail à [animation-sociale@usineachapeaux.fr](mailto:animation-sociale@usineachapeaux.fr)

### **Mercredi 22 – 14h30-16h30 | Tout public**

L'Usine à Chapeaux, salle jaune

#### **Atelier numérique : Acheter en ligne**

20 à 30€. Renseignements sur [www.usineachapeaux.fr](http://www.usineachapeaux.fr)

### **Judi 23 – 10h30-11h30 | Séniors**

L'Usine Ephémère, salle Catalpa

#### **Atelier « équilibre en mouvement »**

Gratuit. Renseignements et inscriptions par mail à [estaminet@usineachapeaux.fr](mailto:estaminet@usineachapeaux.fr)

### **Judi 23 – 9h-14h | Séniors**

37 Quai Jacques Chirac, Paris

#### **Sortie culturelle : Quai Branly « Exposition : Mexico »**

Gratuit. Visite à 10h40. Renseignements et inscriptions au 07.82.16.84.78 ou par mail à [estaminet@usineachapeaux.fr](mailto:estaminet@usineachapeaux.fr)

### **Judi 23 – 14h**

Université Inter-Âge – La Lanterne

#### **Cours d'art floral**

Inscription obligatoire à l'Office du tourisme. 1 conférence 10€, pass 5 conférences 40€.



### **Judi 23 – 20h45 | Tout public**

Théâtre La Lanterne

#### **Duo Volveas, Piazzola encore et toujours, seule en scène**

Tarifs : 15€/12€/8€, billets sur internet ([lalanterne.rambouillet.fr](http://lalanterne.rambouillet.fr)) et à la billetterie.



**Vendredi 24 – 10h-11h30 | Séniors**

L'Usine Ephémère, salle Catalpa  
**Danse africaine**

*Gratuit. Renseignements par mail à  
www.usineachapeaux.fr*

**Samedi 25 – 10h30 | Tout public**

Médiathèque La Lanterne  
**Le p'tit déj des bibliothécaires**  
*Entrée libre.*

**Samedi 25 – 11h**

Université Inter-Âge – La Lanterne

**Ateliers d'œnologie – Bourgogne :  
les côtes de Beaune**

*Inscription obligatoire à l'Office du tourisme.  
1 conférence 10€.*

**Samedi 25 – 14h-18h | Tout public**

*Place de l'Europe*

**Fête du jeu : les jeux sont de sortie !**

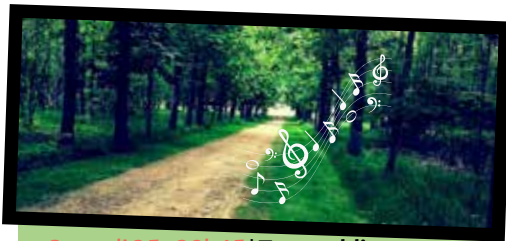
*Gratuit. Renseignements par mail à  
m.blondeau@usineachapeaux.fr*

**Samedi 25 – 20h30 | Tout public**

L'Usine à Chapeaux, Café Club

**Concert | Aliocha Schneider**

*Tarifs : de 16 à 13€. Renseignements par mail  
à billetterie@usineachapeaux.fr*



**Samedi 25 - 20h45 | Tout public**

Théâtre La Lanterne

**Concert - Orchestre d'Harmonie de  
Rambouillet et Chœurs du Conservatoire  
G. Fauré**

*Concert caritatif au profit du Service Pédiatrie  
du Centre Hospitalier de Rambouillet en partne-  
riat avec le Rotary Club de Rambouillet.  
Réservation conseillée sur <https://rotary-rambouillet.com/>*

**Dimanche 26 – 10h30 et 15h | Tout public**

Château de Rambouillet

**Un dimanche en famille – Visite**

**théâtralisée Rambouillet hors normes !**

*Tarifs : 14€ par adulte / 8€ par enfant. Rensei-  
gnements au 01 34 83 00 25 ou par mail à  
rambouillet-reservation@monuments-nationaux.fr*

**Dimanche 26 – 7h30-19h | Tout public**

Nautic Club Rambouillet

**Meeting régional de Rambouillet**

**– catégories juniors/seniors**

*Piscine des Fontaines.*

**Dimanche 26 – 15h30 | Tout public**

Ville d'art et d'histoire

**Visite conférence**

**« Une histoire d'eau à Rambouillet »**

*Rdv à l'accueil du palais du Roi de Rome.*

*Tarifs : gratuit / 3,50€ / 6€. Sur inscription  
sur [billetweb.fr](http://billetweb.fr).*

**Mardi 28 – 10h-12h | Tout public**

Espace Louvière

**Parcours Numérique : L'Ordinateur**

**- Naviguer sur Internet**

*Tarifs et renseignements par mail à  
c.guibert@usineachapeaux.fr*

**Mardi 28 – 14h30**

Université Inter-Âge – La Lanterne

**Conférence Cycle « L'art des cours**

**royales et princières en Europe »**

**- La cour de la Reine Victoria**

*1 conférence 10€, pass 5 conférences 40€.*

**Mardi 28 – 17h30**

Université Inter-Âge – La Lanterne

**Conférence Cycle « Les grandes exposi-  
tions parisiennes » - Nikki de Saint Phalle,**

**Tinguely et Hulten (Centre Pompidou)**

*1 conférence 10€, pass 5 conférences 40€.*

**Mercredi 29 – 10h30-12h**

**| 1 à 8 ans/adultes**

Parc du château

**Mercredi en familles : Jeux en extérieur**

**dans le parc du Château de Rambouillet**

*Gratuit pour les adhérents. Inscription  
obligatoire par sms au 07 67 01 19 28 ou par  
mail à [animation-sociale@usineachapeaux.fr](mailto:animation-sociale@usineachapeaux.fr)*

**Mercredi 29 – 14h-16h | 8 à 10 ans**

Espace Louvière

**Numéri'Kids : Découverte ludique de la programmation**

Tarifs : 20 à 30€. Renseignements à [c.guibert@usineachapeaux.fr](mailto:c.guibert@usineachapeaux.fr)

**Mercredi 29 – 16h-18h | dès 16 ans**

L'Usine à Chapeaux, BIJ

**Atelier « Initiation au code de la route »**

Gratuit. Renseignements à [bij@usineachapeaux.fr](mailto:bij@usineachapeaux.fr)

**Mercredi 29 | 16h | 6 à 9 ans**

Médiathèque La Lanterne

**Histoires pour grandes oreilles**

**« Dans mon jardin »**

Gratuit sur inscription à la médiathèque.

**Judi 30 – 10h30-11h30 | Séniors**

L'Usine Ephémère, salle Catalpa

**Atelier « équilibre en mouvement »**

Gratuit. Renseignements par mail à [estaminet@usineachapeaux.fr](mailto:estaminet@usineachapeaux.fr)

**Judi 30 – 9h-14h | Séniors**

Allée Becquerel, Paris

**Sortie culturelle :**

**Grandes serres du jardin des plantes**

Gratuit. Visite à 10h40. Renseignements par mail à [estaminet@usineachapeaux.fr](mailto:estaminet@usineachapeaux.fr)

**Vendredi 31 – 10h-11h30 | Séniors**

L'Usine Ephémère, salle Catalpa

**Danse africaine**

Gratuit. Renseignements par mail à [estaminet@usineachapeaux.fr](mailto:estaminet@usineachapeaux.fr)

**Vendredi 31 – 17h-19h | Tout public**

Espace Louvière

**Atelier numérique : Acheter en ligne**

Tarifs : de 20 à 30€ [c.guibert@usineachapeaux.fr](mailto:c.guibert@usineachapeaux.fr)

**Vendredi 31 – 20h | Tout public**

La Lanterne

**Concert de la Maîtrise de Rambouillet**

Entrée libre.

Juin

**Samedi 1er – 14h | Tout public**

Château de Rambouillet

**Visites-conférences de l'exposition Rambouillet 1950, dans l'intimité du Président**

Tarifs : 18.50€ par adulte. Renseignements au 01.34.83.00.25 ou par mail à [rambouillet-reservation@monuments-nationaux.fr](mailto:rambouillet-reservation@monuments-nationaux.fr)

**Samedi 1er – 14h30 et 15h30 | Dès 3 ans**

Ville d'art et d'histoire

**Rendez-vous aux jardins**

**« Les aventures de Kípic au parc de Groussay »**

Adresse : 78 rue de Groussay. Gratuit. Durée : 40 min.



**Samedi 1er - 15h à 23h – Dimanche 2 - 13h à 18h**

Parc du centre de loisirs du Château d'eau

**Un week-end les pieds dans l'herbe**

Gratuit. Renseignements au 01 75 03 42 78 ou par mail à [poleconvivialite.evenementiel@rambouillet.fr](mailto:poleconvivialite.evenementiel@rambouillet.fr)

**Samedi 1er – 16h | 3 à 6 ans**

Médiathèque La Lanterne

**Histoires pour petites oreilles**

**« Dans mon jardin »**

Gratuit sur inscription à la médiathèque.

**Samedi 1er – 19h | Tout public**

L'Usine à Chapeaux, Café Club

**Bingo Blind Test**

Gratuit pour les adhérents ou 4€. Réservation par mail à [billetterie@usineachapeaux.fr](mailto:billetterie@usineachapeaux.fr)



**Samedi 1er – 20h | Tout public**

La Lanterne  
**Concert des orchestres du Conservatoire  
Gabriel Fauré**  
*Entrée libre.*

**Samedi 1er et dimanche 2 – 8h-22h**

**| Tout public**  
Association Rambolitaïne de Badminton  
**Tournoi national - Rambolihad**  
*Gymnase de Vivonne, rue de Clairefontaine.*

**Samedi 1er et dimanche 2 – 10h à 18h**

**| Tout public**  
La Bergerie nationale  
**Salon des métiers d'art**  
*Entrée gratuite. Renseignements au 01 30 52 09 09  
ou par mail à [aaart-valleedechevreuse.fr](mailto:aaart-valleedechevreuse.fr)*



*Crédit : Véronique Müller*

**Samedi 1er et dimanche 2 | Tout public**

Château de Rambouillet  
**Rendez-vous aux jardins – Spectacle  
déambulatoire L'Homme qui plantait des  
arbres**  
*Entrée libre et gratuite. Renseignements au  
01.34.83.00.25 ou par mail à  
[rambouillet-reservation@monuments-nationaux.fr](mailto:rambouillet-reservation@monuments-nationaux.fr)*

**Dimanche 2 – 13h30-18h30 et 20h-21h30  
| dès 10 ans**

L'Usine à Chapeaux, Skate-park  
**Contest trottinette et Night Session**  
*Gratuit. Renseignements au 01 30 88 89 02.*

**Dimanche 2 – 14h à 17h | Tout public**

Poney club du Vieil Orme  
**La fête du poney**  
*Entrée gratuite.*

**Dimanche 2 – 14h30 | Tout public**

Ville d'art et d'histoire  
**Rendez-vous aux jardins  
« Jeux d'enfants, jeux de jardins »**  
*Lieu : jardin de la Motte, sente du Hazard.  
Gratuit. Durée : 1h30.*



**Dimanche 2 – 14h30 et 15h15 | Tout  
public**

Jardin du Roi de Rome  
**Rendez-vous aux jardins  
« Le jardin sonore »**  
*Gratuit. Durée : 45min. Visite participative.*

**Dimanche 2 – 16h | Tout public**


Jardin du Roi de Rome  
**Rendez-vous aux jardins  
« Carte blanche au conservatoire »**  
*Durée : 1h. Concert gratuit.*

**Mardi 4 – 10h-12h | Tout public**

Espace Louvière  
**Parcours Numérique : L'Ordinateur  
- Créer et utiliser sa boîte mail**  
*Tarifs : de 20 à 30 €. Réservation par mail à  
[c.guibert@usineachapeaux.fr](mailto:c.guibert@usineachapeaux.fr)*

**Mardi 4 – 14h30**

Université Inter-Âge – La Lanterne  
**Conférence Cycle « L'influence de  
Versailles dans les cours européennes »**  
**- Le château de Herrenchiemsee et  
Louis II de Bavière**  
*1 conférence 10€, pass 5 conférences 40€.*



**Mardi 4 – 17h-19h | Tout public**

Espace Louvière

**Atelier numérique : Gérer ma santé sur Internet, comment ça marche ?**

Tarifs : de 20 à 30 €. Réservation par mail à [c.guibert@usineachapeaux.fr](mailto:c.guibert@usineachapeaux.fr)

**Mardi 4 – 17h30**

Université Inter-Âge – La Lanterne

**Conférence Cycle « De l'utilisation de la nature par l'homme » - À la découverte des fontaines les plus extraordinaires**

1 conférence 10€, pass 5 conférences 40€.

**Mercredi 5 – 10h30 | 3 à 6 ans**

Rambolitrain

**L'express du codage**

**- Ateliers robotique Lego**

Tarif par atelier : duo (parent/enfant) : 15€/trio (1 parent/2 enfants) : 20€. Réservation obligatoire aux 2 ateliers sur [rambolitrain.com](http://rambolitrain.com).

**Mercredi 5 – 10h30-12h | 1 à 8 ans / adultes**

Espace Louvière

**Mercredi en familles : Défis rigolos**

Gratuit pour les adhérents. Inscription obligatoire par sms au 07 67 01 19 28 ou par mail à [animation-sociale@usineachapeaux.fr](mailto:animation-sociale@usineachapeaux.fr)

**Mercredi 5 – 16h-18h | 15 à 25 ans**

L'Usine à Chapeaux, BIJ

**Atelier : organiser et financer ses vacances (dispositif Sac'Ados)**

Gratuit. Renseignements par mail à [bij@usineachapeaux.fr](mailto:bij@usineachapeaux.fr)

**Mercredi 5 – 15h | Tout public**

Théâtre La Lanterne

**Atelier jeux « Dans mon jardin »**

Entrée libre.

**Judi 6 | Tout public**

Monument américain – avenue Général Leclerc

**Débarquement de Normandie et hommage aux morts pour la France en Indochine**

\*Horaire à confirmer.

**Judi 6 – 10h-18h | Séniors**

L'Usine à Chapeaux, Café Club

**Rencontres seniors avec le Centre social Alfred de Vigny (Voisins de Bretonneux)**

Gratuit. Renseignements par mail à [estaminet@usineachapeaux.fr](mailto:estaminet@usineachapeaux.fr)

**Judi 6 – 19h à 22h | Tout public**

La Bergerie nationale

**Les apéros concerts**

Entrée gratuite. Renseignements au 01 61 08 68 70 ou par mail à [animation@bergerie-nationale.fr](mailto:animation@bergerie-nationale.fr)

**Vendredi 7 – 21h | de 15 à 25 ans**

L'Usine à Chapeaux, Foyer

**Ciné Débat : « Thématique Europe »**

Entrée libre. Renseignements au 07 49 16 16 46.

**Samedi 8 – 10h15 et 11h30 | 1 à 3 ans**

Médiathèque La Lanterne

**Tout petits artistes « Peindre la nature »**

Gratuit sur inscription à la médiathèque.

**Samedi 8 – 14h et 15h30 | 3 à 6 ans**

Médiathèque La Lanterne

**Petits artistes « Portraits en fleurs »**

Gratuit sur inscription à la médiathèque.

**Samedi 8 – de 14h à 17h | Tout public**

Ressources & Vous

**Atelier Café Couture**

Gratuit. Inscription et renseignements sur [ressourcesetvous.org](http://ressourcesetvous.org).

**Samedi 8 – 14h-18h | Tout public**

Esplanade Kennedy

**Fête de quartier de la Louvière**

**« Jeux paralympiques »**

Gratuit. Renseignements au 07 49 16 16 46.

**Samedi 8 – 17h | Tout public**

L'Usine à Chapeaux, Café Club

**Première Seine | Tremplin lycée.ne Rock en Seine**

Entrée libre. Renseignements à [billetterie@usineachapeaux.fr](mailto:billetterie@usineachapeaux.fr)



### **Samedi 8 – 20h30 | Tout public**

Chœur Polyphonique de Rambouillet

#### **Concert - Église Sainte-Bernadette**

Renseignements sur [www.choeur-cpr.org](http://www.choeur-cpr.org).

### **Dimanche 9 – 10h30 et 15h | Tout public**

Château de Rambouillet

#### **Un dimanche en famille – Visite**

#### **théâtralisée Rambouillet hors normes !**

Tarifs : 14€ par adulte / 8€ par enfant. Renseignements au 01 34 83 00 25 ou par mail à [rambouillet-reservation@monuments-nationaux.fr](mailto:rambouillet-reservation@monuments-nationaux.fr)

### **Dimanche 9 – 15h30 | dès 15 ans**

Palais du Roi de Rome

#### **Visite animée « Yoga au jardin »**

Tarifs : gratuit / 3,50 € / 6€. Sur inscription sur [billetweb.fr](http://billetweb.fr). Tapis à fournir, jauge limitée.

### **Mardi 11 – 10h-12h | Tout public**

Espace Louvière

#### **Parcours Numérique : L'Ordinateur - Mise en pratique, révision, foire aux questions**

Tarifs : de 20 à 30€. Renseignements par mail à [c.guibert@usineachapeaux.fr](mailto:c.guibert@usineachapeaux.fr)

### **Mercredi 12 – 10h30 | 3 à 6 ans**

Rambolitrain

#### **L'express du codage**

#### **- Ateliers robotique Lego**

Tarif par atelier : duo (parent/enfant) : 15€ / trio (1 parent / 2 enfants) : 20€. Réservation obligatoire aux 2 ateliers sur [rambolitrain.com](http://rambolitrain.com).

### **Mercredi 12 – 10h30 | 0 à 3 ans**

Médiathèque La Lanterne

#### **Histoires pour toutes petites oreilles**

#### **« Dans mon jardin »**

Gratuit sur inscription à la médiathèque.

### **Mercredi 12 – 10h30-12h | 1 à 8 ans / adultes**

Espace Louvière

#### **Mercredi en familles : Atelier bracelets et tours de magie**

Gratuit pour les adhérents. Inscription obligatoire par sms au 07 67 01 19 28 ou par mail à [animation-sociale@usineachapeaux.fr](mailto:animation-sociale@usineachapeaux.fr)

### **Judi 13 – 10h-13h | Seniors**

L'Usine Ephémère, salle Catalpa

#### **Atelier cuisine : les légumineuses**

Gratuit pour les adhérents. Renseignements par mail à [estaminet@usineachapeaux.fr](mailto:estaminet@usineachapeaux.fr)

### **Judi 13 – 14h**

Université Inter-Âge – La Lanterne

#### **Cours d'art floral**

Inscription obligatoire à l'Office du tourisme. 1 conférence 10 €, pass 5 conférences 40 €.



### **Judi 13 – 19h à 22h | Tout public**

La Bergerie nationale

#### **Les apéros concerts**

Entrée gratuite. Renseignements au 01 61 08 68 70 ou par mail à [animation@bergerie-nationale.fr](mailto:animation@bergerie-nationale.fr)

### **Vendredi 14 – 14h30-16h30 | Tout public**

L'Usine à Chapeaux, salle jaune

#### **Gérer ma santé sur Internet, comment ça marche ?**

Tarifs : de 20 à 30€. Renseignements au 07 83 03 31 82.

### **Vendredi 14 – 9h-14h | Seniors**

36 rue Geoffroy-Saint-Hilaire, Paris

#### **Sortie culturelle : Grande galerie de**

#### **l'Évolution du jardin des plantes**

Gratuit. Visite à 10h40. Renseignements à [estaminet@usineachapeaux.fr](mailto:estaminet@usineachapeaux.fr)

### **Samedi 15 - 14h-20h | Tout public**

Rambouillet Sports Rugby

#### **60 ans du club**

Stade du Vieux Moulin.

**Samedi 15 – de 9h30 à 12h | Tout public**

Les Colibris en Transition  
**Répare Café à l'Usine à Chapeaux de la MJC**

Renseignements par mail à  
[contact@colibris-en-transition.org](mailto:contact@colibris-en-transition.org)

**Samedi 15 – 10h30 | Adultes**

Médiathèque La Lanterne  
**Atelier d'initiation à la langue des signes  
« Les émotions »**

Gratuit sur inscription à la médiathèque.

**Samedi 15 – 10h30 | Tout public**

Médiathèque La Lanterne  
**Le p'tit déj des bibliothécaires**  
Entrée libre.

**Samedi 15 – 14h | Tout public**

Jardins de la Motte  
**Fauré en fête**  
- Conservatoire Gabriel Fauré  
Gratuit. Entrée libre.

**Dimanche 16 – 10h30 et 15h | Tout public**

Château de Rambouillet  
**Un dimanche en famille – Visite  
théâtralisée Rambouillet hors normes !**  
Tarifs : 14€ par adulte / 8€ par enfant. Renseignements au 01.34.83.00.25 ou par mail à [rambouillet-reservation@monuments-nationaux.fr](mailto:rambouillet-reservation@monuments-nationaux.fr)

**Dimanche 16 juin - 15h30 | Tout public**

Palais du Roi de Rome – musée d'art et d'histoire  
**Visite guidée « Le palais du Roi de Rome et le pavillon du Verger »**  
Tarifs : gratuit / 3,50€ / 6€. Sur inscription sur [billetweb.fr](http://billetweb.fr). Jauge limitée.

**Lundi 17 – 10h30-12h30 | Tout public**

L'Usine à Chapeaux, salle jaune  
Atelier Numérique à la carte  
Tarifs : 20 à 30€. Renseignements au 07 83 03 31 82 ou par mail à [c.guibert@usineachapeaux.fr](mailto:c.guibert@usineachapeaux.fr)

**Mardi 18 - 11h | Tout public**

Rond-point du 23 août 1944 (Croix de Lorraine)  
**Appel du Général de Gaulle**

**Mercredi 19 – 10h30 | 18 mois à l'entrée en maternelle**

Rambolitrain  
**Baby visite « le train et le cirque »**  
Réservation sur [rambolitrain.com](http://rambolitrain.com).  
Tarifs : 4,50/3,50/2.50€.

**Mercredi 19 – 10h30-12h | 1 à 8 ans / adultes**

Espace Louvière  
**Mercredi en familles**  
Gratuit pour les adhérents. Inscription obligatoire par sms au 07 67 01 19 28 ou par mail à [animation-sociale@usineachapeaux.fr](mailto:animation-sociale@usineachapeaux.fr)

**Judi 20 – 10h-13h | Seniors**

L'Usine Ephémère, salle Catalpa  
**Atelier cuisine : les légumineuses**  
Gratuit pour les adhérents.  
Renseignements au 07 82 16 84 78 ou par mail à [estaminet@usineachapeaux.fr](mailto:estaminet@usineachapeaux.fr)

**Judi 20 – 19h à 22h | Tout public**

La Bergerie nationale  
**Les apéros concerts**  
Entrée gratuite.  
Renseignements au 01 61 08 68 70 ou par mail à [animation@bergerie-nationale.fr](mailto:animation@bergerie-nationale.fr)

**Vendredi 21 – 20h | Tout public**

Auditorium du conservatoire  
**Concert classes adultes**  
Entrée libre.

**Mercredi 19 – horaire selon réservation | 18 mois à l'entrée en maternelle**

Rambolitrain  
**Baby visite « le train et le cirque »**  
Réservation sur [rambolitrain.com](http://rambolitrain.com).  
Tarifs : 4,50/3,50/2.50€.

**Samedi 22 – 8h-22h | Tout public**

Rambouillet Sports Gymnastique Rythmique et Sportive  
**Gala de fin d'année**  
Gymnase Catherine de Vivonne

**Samedi 22 – 10h30 | 18 mois à l'entrée en maternelle**

*Rambolitrain*

**Baby visite « le train et le cirque »**

*Réservation sur [rambolitrain.com](http://rambolitrain.com).*

*Tarifs : 4,50/3,50/2.50€.*

**Samedi 22 et dimanche 23 | Tout public**

Stade du Vieux Moulin

**Intervillages 2024, organisé par Rambouillet Territoires**

*Plus d'informations sur :*

*[www.rt78.fr/intervillages-2024](http://www.rt78.fr/intervillages-2024)*

**Samedi 22 – 14h | Tout public**

La Lanterne

**Remise des prix du Conservatoire Gabriel Fauré**

*Entrée sur invitation.*

**Samedi 22 – 20h | Tout public**

La Lanterne

**Spectacle de danse autour de « l'expression »**

*Entrée libre.*



**Dimanche 23 – 14h30 à 17h | Tout public**

Jardins du Château, départ et arrivée grille du Rondeau

**« Viens comme tu es ! (En fauteuil, à vélo ou à pied) »**

*Gratuit. Inscription obligatoire sur [billetweb.fr](http://billetweb.fr).*

*Programme complet sur [rambouillet.fr](http://rambouillet.fr)*

**Dimanche 23 – 16h | Tout public**

La Lanterne

**Spectacle de danse autour de « l'expression »**

*Entrée libre.*

**Lundi 24 – 11h-17h | Seniors**

Poney-club de Rambouillet

**Pique-nique annuel de l'Estaminet**

*Gratuit. Renseignements et inscriptions au*

*07.82.16.84.78 ou à*

*[estaminet@usineachapeaux.fr](mailto:estaminet@usineachapeaux.fr)*



**Samedi 22 – 20h à 2h | Tout public**

Centre-ville de Rambouillet

**La Fête de la Musique**

*Gratuit.*



**Mercredi 26 – 17h à 19h**

Quartier de la Louvière, Rue du Village

**Les voyages du mercredi**

*Gratuit. Sans réservation.*



**Judi 27 – 19h à 22h | Tout public**

La Bergerie nationale

**Les apéros concerts**

*Entrée gratuite. Renseignements au 01 61 08 68 70 ou par mail à [animation@bergerie-nationale.fr](mailto:animation@bergerie-nationale.fr)*

**Samedi 29 et dimanche 30 – 8h-18h**

**| Tout public**

FC Rambouillet Yvelines

**Tournoi – La Rambolitaine Cup**

*Stade du Vieux Moulin.*

**Samedi 29 – 20h30 | Tout public**

Compagnie Passe-moi'sel – Salle Pate-nôtre

**La crise, de Coline Serreau**

*Adultes. Plus de renseignements par mail à [contact@passemoisel.fr](mailto:contact@passemoisel.fr)*

**Mercredi 26 – 14h-16h | 1 à 8 ans/adultes**

Espace Louvière

**Numéri'Kids : Découverte ludique de la programmation**

*Tarifs : 20 à 30€. Renseignements au 07 83 03 31 82 ou par mail à [c.guibert@usineachapeaux.fr](mailto:c.guibert@usineachapeaux.fr)*

**Samedi 29 – 9h30 | Tout public**

L'Usine à Chapeaux

**Accueil des ateliers**

*Début des inscriptions aux activités à l'année Renseignements au 01 30 88 89 04 ou par mail à [atelier@usineachapeaux.fr](mailto:atelier@usineachapeaux.fr)*

**Samedi 29 - 8h-23h | Tout public**

Rambouillet Etoile Gymnique

**Gala de fin d'année.**



**Samedi 29 – dès 18h | Tout public**

Jardin de la Lanterne

**Bal d'été à La Lanterne, « Rock'n Roll, DJ et piste de danse endiablée »**

*Food Truck, entrée libre.*

**Mercredi 26 – 10h30-12h**

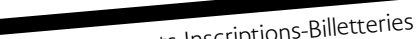

**| 1 à 8 ans/adultes**

Espace Louvière

**Mercredi en familles : Découverte de l'artiste Frida Kahlo**

*Gratuit pour les adhérents. Inscription obligatoire par sms au 07 67 01 19 28 ou par mail à [animation-sociale@usineachapeaux.fr](mailto:animation-sociale@usineachapeaux.fr)*





Renseignements-Inscriptions-Billetteries

# Lieux

## La Lanterne - Théâtre

Place André-Thome et Jacqueline-Thome Pate-nôtre

### Renseignements :

01 75 03 44 01

[www.lalanterne.rambouillet.fr](http://www.lalanterne.rambouillet.fr)

## La Lanterne - Médiathèque

5, rue Gautherin

### Renseignements :

01 75 03 44 30

[www.mediatheque-lanterne.bibenligne.fr](http://www.mediatheque-lanterne.bibenligne.fr)

## Musée Rambolitrain

4, place Jeanne-d'Arc

### Renseignements/Réervations :

[www.rambolitrain.com](http://www.rambolitrain.com)

## Palais du Roi de Rome

Place du Roi-de-Rome

### Renseignements :

01 75 03 44 50

### Inscriptions / billetterie :

*Palais du Roi de Rome / office du tourisme*

[www.billetweb.fr](http://www.billetweb.fr)

## Université Inter-Âge

### Inscriptions/billetterie :

*Office du tourisme / La Lanterne*

## Ville d'art et d'histoire

### Renseignements :

[vah@rambouillet.fr](mailto:vah@rambouillet.fr)

01 75 03 44 50 / 52

### Inscriptions/billetterie :

*Palais du Roi de Rome / office du tourisme*

[www.billetweb.fr](http://www.billetweb.fr)

## Château

Parc du château

### Renseignements :

01 34 83 00 25

[www.chateau-rambouillet.fr](http://www.chateau-rambouillet.fr)

## Bergerie nationale

Parc du Château

### Renseignements :

01 61 06 68 70

[animation@bergerie-nationale.fr](mailto:animation@bergerie-nationale.fr)

[www.bergerie-nationale.educagri.fr](http://www.bergerie-nationale.educagri.fr)

## L'Usine à Chapeaux

32, rue Gambetta

### Renseignements :

01 30 88 89 00

[www.usinesachapeaux.fr](http://www.usinesachapeaux.fr)

### Inscriptions / billetterie :

[www.billetterie.usineachapeaux.fr](http://www.billetterie.usineachapeaux.fr)

## L'Usine à Chapeaux - Ludothèque

1, place de l'Europe

## L'Usine à Chapeaux - Cuisine de l'Usine

éphémère

Smart-city campus, 1, rue de Clairefontaine

## Espace Louvière

9, rue du Village

## Conservatoire intercommunal Gabriel Fauré

42, rue de la motte

Toutes les informations concernant la saison

culturelle du conservatoire sont à retrouver sur :

<https://www.rt78.fr/actualites/plaquette-saison-20232024-conservatoire-gabriel-faure>





Numéro 334

**Directrice de la publication :**

*Véronique Matillon*

**Directrice de la communication :**

*Adeline Hébert*

**Rédaction :**

*Melinda Correia*

**Maquette & réalisation :**

*Florian Poulain*

**Impression :**

*Imprimerie RAS,*

*Imprimé sur papier recyclé.*

